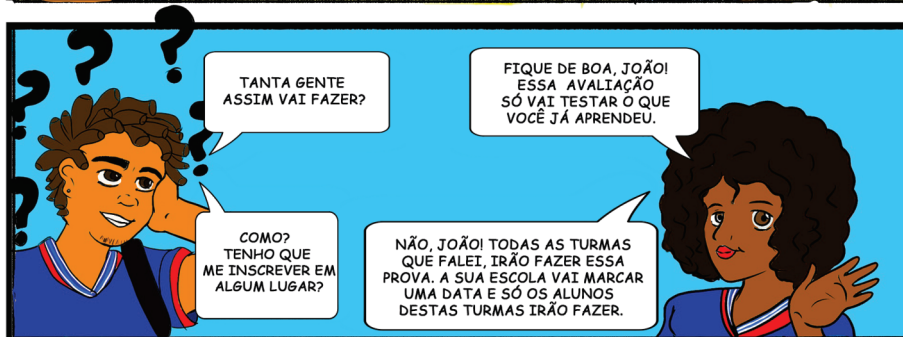
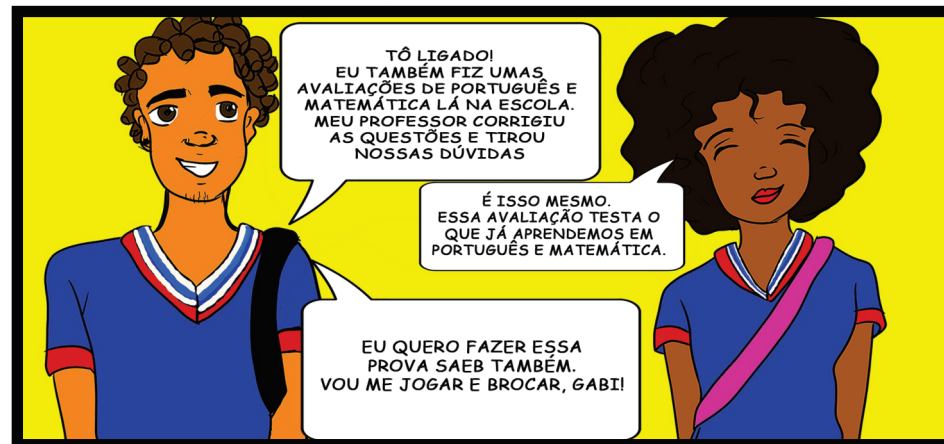


# GUIA DO ESTUDANTE AVALIAÇÃO saeb



SECRETARIA  
DA EDUCAÇÃO

# AVALIÇÃO SAEB



# OLÁ, ESTUDANTE!

**CRIAMOS ESSE GUIA PARA AUXILIAR A SUA PREPARAÇÃO PARA AS AVALIAÇÕES SAEB 2019.**

AQUI, VOCÊ TERÁ ACESSO ÀS INFORMAÇÕES SOBRE: O QUE É A AVALIAÇÃO SAEB? QUAIS AS MUDANÇAS PARA ESTA AVALIAÇÃO EM 2019? QUANDO SERÁ A AVALIAÇÃO SAEB? POR QUE FAZER ESTA AVALIAÇÃO É TÃO IMPORTANTE? QUAIS AS VANTAGENS DA AVALIAÇÃO SAEB PARA A SUA ESCOLA? COMO SE PREPARAR PARA ESTA PROVA?



# MAS O QUE É O **SAEB**?

PRODUZIR INDICADORES EDUCACIONAIS PARA O BRASIL, GERANDO DADOS ESTATÍSTICOS SOBRE A EDUCAÇÃO

APOIAR A ELABORAÇÃO, MONITORAMENTO E APRIMORAMENTO DE POLÍTICAS PÚBLICAS EM EDUCAÇÃO,

É O SISTEMA DE AVALIAÇÃO DA EDUCAÇÃO BÁSICA, QUE É COMPOSTO POR QUESTÕES DE PORTUGUÊS E MATEMÁTICA, TENDO POR OBJETIVO:

AVALIAR A QUALIDADE E EFICIÊNCIA DA EDUCAÇÃO PRATICADA NO PAÍS

APOIAR AS ÁREAS TÉCNICAS E CIENTÍFICAS QUANTO À AVALIAÇÃO EDUCACIONAL, ATIVANDO O INTERCÂMBIO ENTRE INSTITUIÇÕES DE ENSINO E PESQUISA

# PRINCIPAIS MUDANÇAS **NA SAEB 2019**

ANTES, HAVIA VÁRIAS AVALIAÇÕES EXTERNAS REALIZADAS PELO INEP, PARA AVALIAR A EDUCAÇÃO BÁSICA (PROVA BRASIL, ANA, ANRESC). AGORA, TODAS SÃO CHAMADAS DE SAEB.

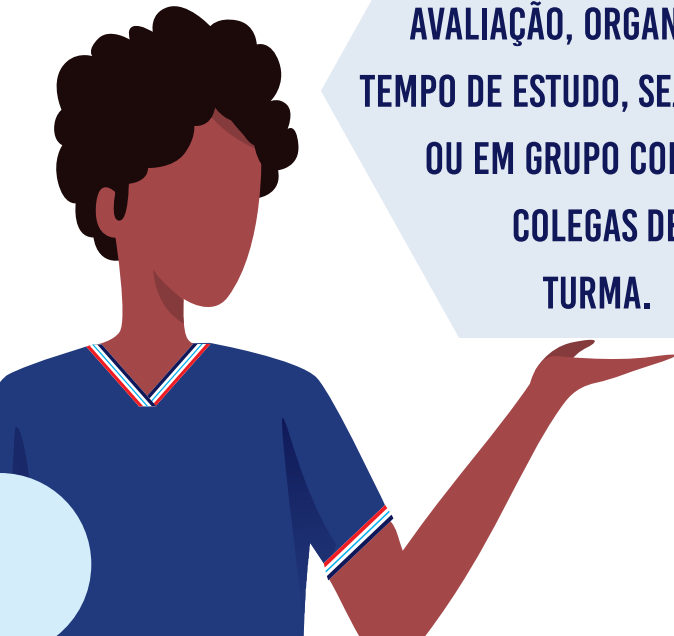
TODAS AS TURMAS DE 5º E 9º ANO DO ENSINO FUNDAMENTAL E AS TURMAS DE 3ª E 4ª SÉRIE DO ENSINO MÉDIO, DE TODAS AS ESCOLAS DA REDE PÚBLICA DO PAÍS, SERÃO AVALIADAS.

ISSO É IMPORTANTE, PORQUE SE TODOS OS ESTUDANTES PARTICIPAREM PODEREMOS VER OS RESULTADOS DE CADA ESCOLA, DO MUNICÍPIO, DO ESTADO. E, NO FINAL, A GENTE CONSEGUE VERIFICAR COMO ESTÁ O RESULTADO DA NOSSA EDUCAÇÃO NO PAÍS TODO.

ASSIM, É POSSÍVEL MELHORAR AINDA MAIS A REALIDADE DE CADA ESCOLA.



# COMO VOCÊ DEVE **SE PREPARAR ?**



**PRIMEIRO, COMO PARA QUALQUER OUTRA AVALIAÇÃO, ORGANIZE SEU TEMPO DE ESTUDO, SEJA SOZINHO OU EM GRUPO COM SEUS COLEGAS DE TURMA.**

**PESQUISE QUESTÕES ANTERIORES E VERIFIQUE O CONTEÚDO A SER AVALIADO. BUSQUE SITES OFICIAIS, COMO O DO INEP, PESQUISE AS PROVAS ELABORADAS PELO SISTEMA SABE COM SEU PROFESSOR E TESTE VÁRIAS QUESTÕES.**

**LEIA ATENTAMENTE CADA QUESTÃO, OBSERVE CADA ALTERNATIVA PROPOSTA E IDENTIFIQUE A MAIS ADEQUADA DE ACORDO COM SEUS CONHECIMENTOS.**

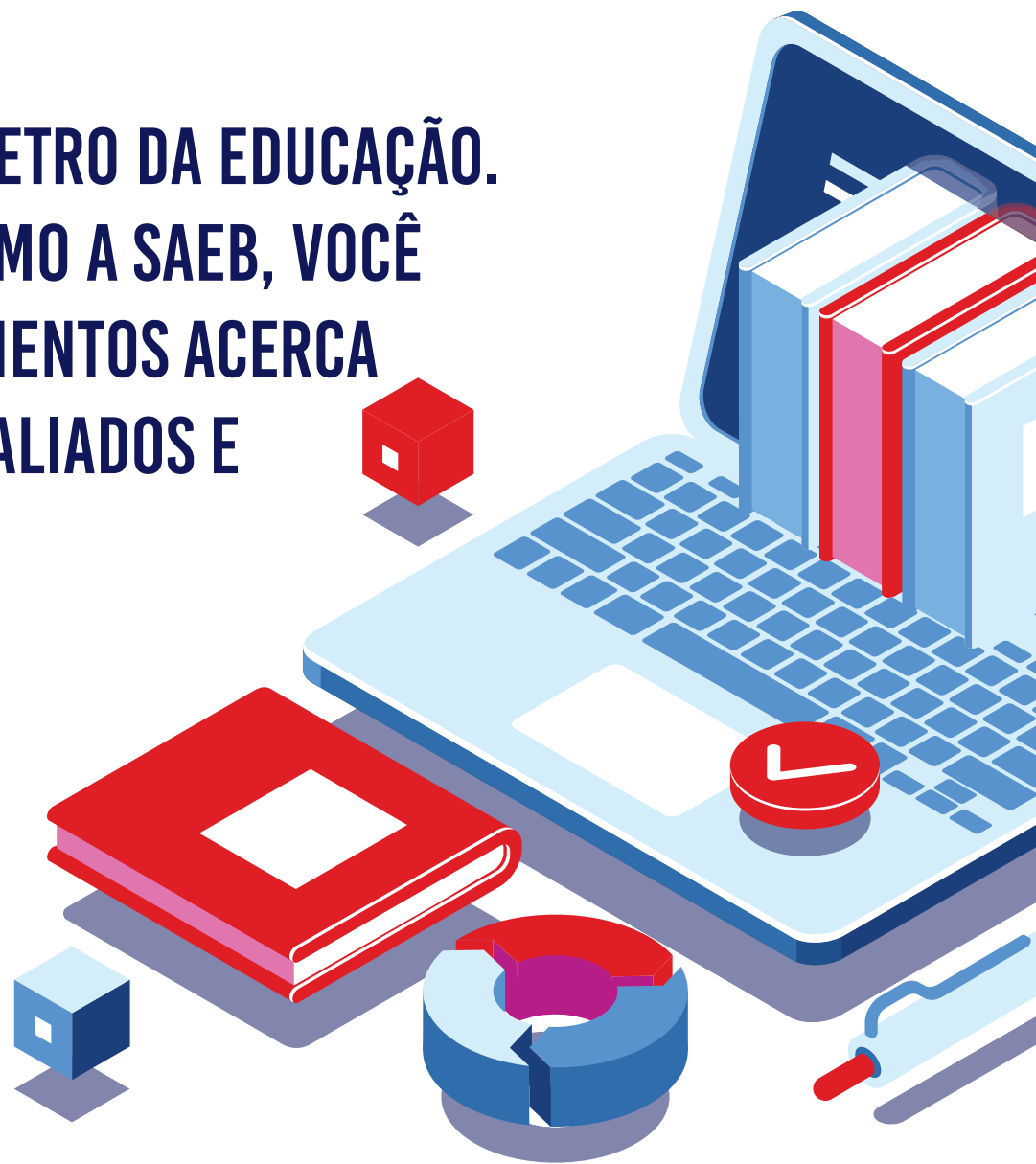
**CASO TENHA ALGUMA DÚVIDA. PEÇA APOIO AO SEU PROFESSOR!**

**PROCURE ESTUDAR EM UM LOCAL TRANQUILO E ILUMINADO. SE ESTIVER EM GRUPO, EVITE DISPERSÃO. FOCHE EM RESOLVER AS QUESTÕES E DISCUTIR AS DÚVIDAS, APOIANDO UNS AOS OUTROS.**

**SEPRE PREVIAMENTE OS MATERIAIS QUE IRÁ PRECISAR PARA EVITAR DESCONCENTRAR-SE.**

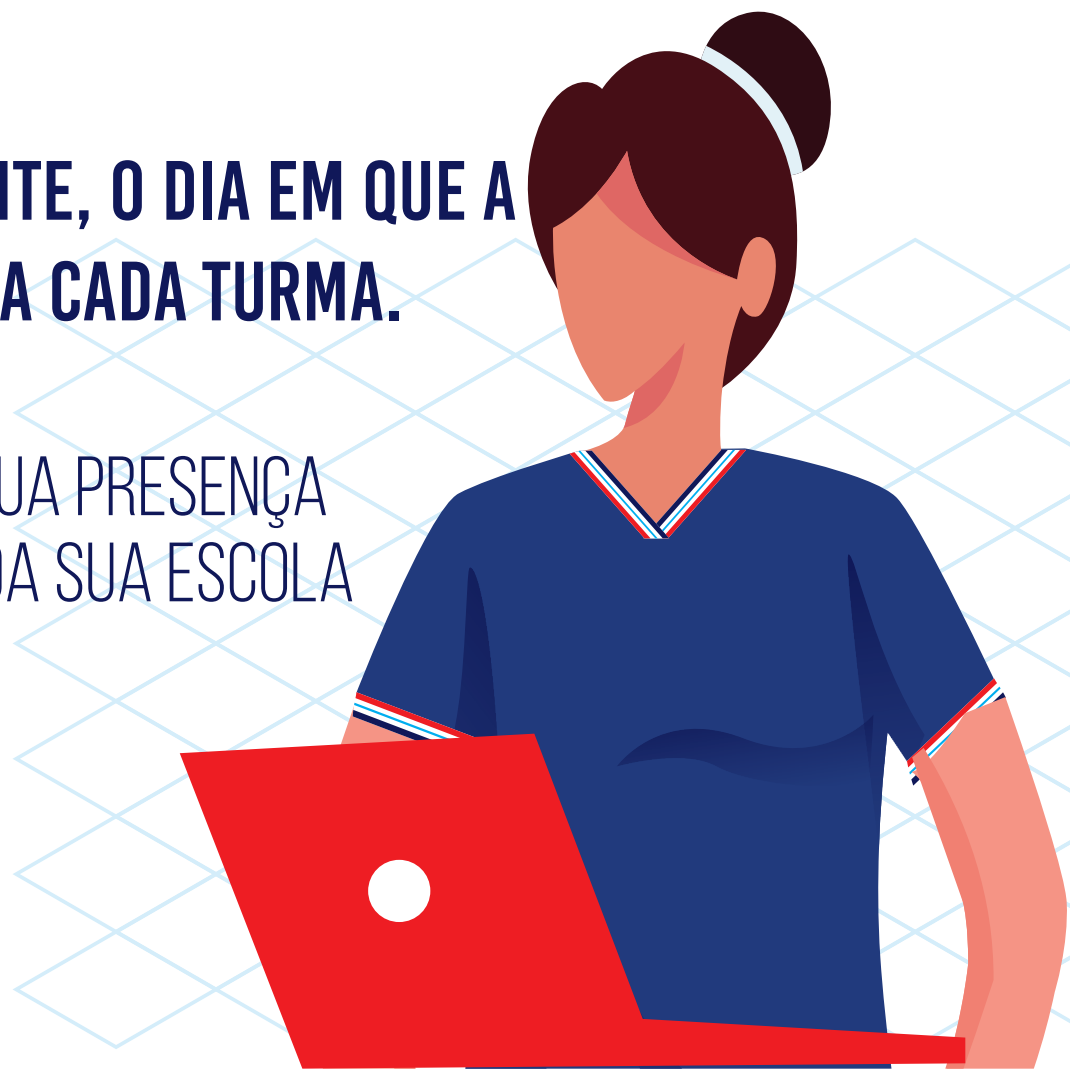
# POR QUE FAZER O **SAEB** É TÃO IMPORTANTE?

- **PORQUE O ESTUDANTE É UM TERMÔMETRO DA EDUCAÇÃO. AO RESPONDER A UMA AVALIAÇÃO COMO A SAEB, VOCÊ ESTÁ APRESENTANDO SEUS CONHECIMENTOS ACERCA DE CONTEÚDOS QUE ESTÃO SENDO AVALIADOS E REPRESENTANDO A SUA ESCOLA.**
- A AVALIAÇÃO SAEB PERMITE QUE O INEP CONHEÇA A QUALIDADE DO ENSINO E OFEREÇA MELHORIAS PARA AS ESCOLAS QUE NECESSITAM.



# QUANDO SERÁ A **AVALIAÇÃO SAEB?**

- A AVALIAÇÃO SAEB OCORRERÁ ENTRE OS DIAS 21 DE OUTUBRO E 01 DE NOVEMBRO
- **SUA ESCOLA INFORMARÁ, PREVIAMENTE, O DIA EM QUE A AVALIAÇÃO SAEB SERÁ APLICADA PARA CADA TURMA.**
- NESTA DATA, PROCURE NÃO FALTAR. A SUA PRESENÇA É FUNDAMENTAL PARA O DESEMPENHO DA SUA ESCOLA





# O QUE FAZER NO DIA DO **SAEB?**

- CHEGUE CEDO PARA A PROVA. ISSO PERMITIRÁ QUE VOCÊ FIQUE MAIS RELAXADO E RESPONDA AS QUESTÕES SEM PRESSÃO.
- SE VOCÊ SEGUIU NOSSAS DICAS, TESTOU SEUS CONHECIMENTOS E TIROU AS DÚVIDAS COM SEU PROFESSOR, FIQUE TRANQUILO! VOCÊ FARÁ UMA ÓTIMA AVALIAÇÃO!

*Boa Sorte!!!*





SECRETARIA  
DA EDUCAÇÃO